

# Cappotto fibra di legno p

Sistemi completi per l'isolamento termico a cappotto naturali in fibra di legno FiberTherm protect

# Beton Wood

Sistemi completi di isolamento per pareti interne ad alte prestazioni



## | DESCRIZIONE

Il sistema completo di isolamento naturale a cappotto naturale per pareti interne ad alte prestazioni Cappotto fibra di legno protect garantisce il massimo comfort e la massima durabilità nel tempo, con la certificazione internazionale ETA.

I pannelli per cappotto termico in fibra di legno FiberTherm protect sono isolanti rigidi con densità 230 e 265 kg/m<sup>3</sup>, con un'elevata resistenza a compressione e idrorepellenti.

Il sistema Isolamento a cappotto termico fibra di legno protect consiste nella posa di pannelli in fibra di legno sulla parte interna dell'edificio che migliora in modo duraturo il rendimento energetico.

I materiali impiegati sono completamente naturali e realizzati con materie prime e cicli di vita sostenibili.

La stratigrafia si compone di pannelli in fibra di legno traspiranti ed intonacabili per cappotto termico di alta qualità Fibertherm protect, certificati FSC®, aventi densità 230 e 265kg/m<sup>3</sup>. I pannelli in fibra di legno sono tassellati con speciali tasselli tipo Betonfix FIF-CS8 per muratura e Betonfix 6H-NT per legno (x-lam o platform). Sul lato esterno abbiamo un primo strato di collante-rasante BetonAR1 GG, la rete per cappotti in fibra di legno BetonGlass 160 ed un secondo strato di BetonAR1 GG.

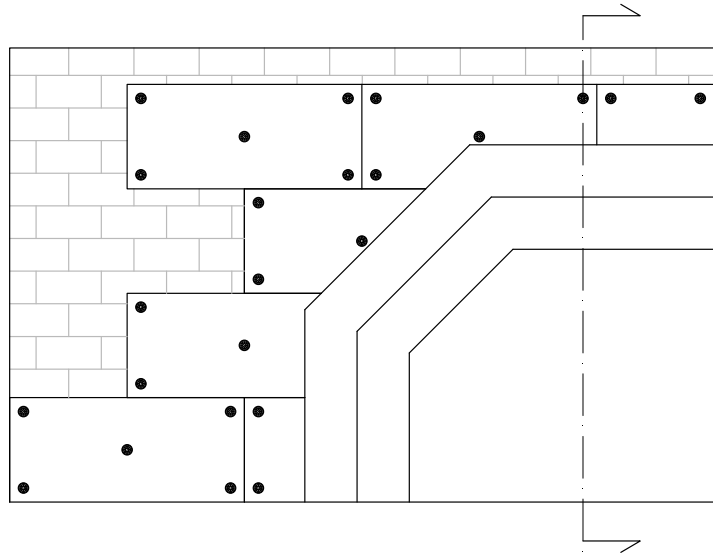
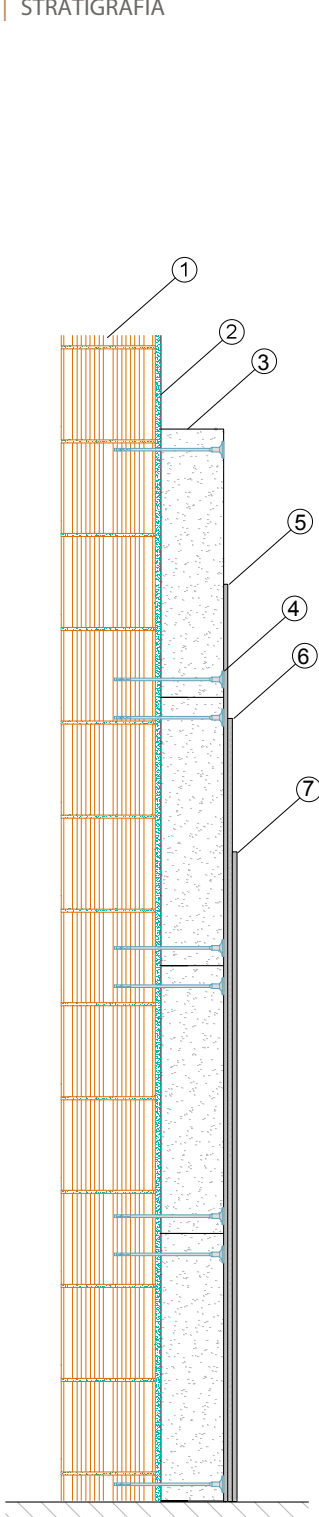
### Vantaggi

- Sistema di fissaggio sicuro omologato
- Sistema completo: coibentazione, rasatura, fissaggio e accessori
- Alti spessori di coibentazione raggiungibili; fino a 16cm con uno strato
- Per isolamenti termici a cappotto continuo senza ponti termici e formazione di condensa
- Disponibilità di avere diversi spessori e profilo dei pannelli maschio/femmina
- Eccellente isolamento acustico e termico
- Applicabile su calcestruzzo, laterizio pieno e forato, laterizio Poroton, calcestruzzo cellulare e alleggerito, pannelli in legno massiccio, X-Lam

Per maggiori informazioni sull'uso e la posa in opera, siamo a vostra disposizione su [www.betonwood.com](http://www.betonwood.com)



## STRATIGRAFIA



- 1 Parete in muratura o x-lam
- 2 Collante rasante Beton AR1 GG Malta cementizia monocomponente a grana grossa per l'incollaggio e la rasatura di pannelli termoisolanti e per sistemi di isolamento "a cappotto".
- 3 Fibra di legno Fibertherm protect Pannello in fibra di legno intonacabile disponibile nelle densità 230, 265 Kg/m<sup>3</sup> con un'elevata resistenza a compressione e idrorepellente per la realizzazione di cappotti termici certificati.
- 4 Betonfix FIF-CS8 - SU MURATURA - Il fissaggio ad avvitamento per materiali di sistemi compositi di isolamento termico esterno (ETICS). La vite composita minimizza il ponte termico oppure  
Betonfix 6H-NT - SU LEGNO - Il fissaggio a filo o a scomparsa per i sistemi compositi di isolamento termico esterno (ETICS) con vite certificata Power-Fast.
- 5 Rasante Beton AR1 GG Malta cementizia monocomponente a grana grossa per l'incollaggio e la rasatura di pannelli termoisolanti e per sistemi di isolamento "a cappotto".
- 6 Rete BetonGlass 160 Rete di armatura in fibra di vetro resistente agli alcali, con densità 160 kg/m<sup>3</sup>, idonea per il rinforzo di rasature su intonaci nuovi o da recuperare, studiata per l'inserimento all'interno di sistemi termoisolanti a cappotto in fibra di legno.
- 7 Rasante Beton AR1 GG Malta cementizia monocomponente a grana grossa per l'incollaggio e la rasatura di pannelli termoisolanti e per sistemi di isolamento "a cappotto".



## PRODOTTI UTILIZZATI NEL SISTEMA



**BetonGlass 160** Rete di armatura in fibra di vetro resistente agli alcali, idonea per il rinforzo di rasature su intonaci nuovi o da recuperare, studiata per l'inserimento all'interno di sistemi termoisolanti a cappotto. Rotoli da 50 mq.  
Resa 1,10 mq occorrenti per metro quadro effettivo.



**BetonAR1 GG** Malta cementizia monocomponente a grana grossa per l'incollaggio e la rasatura di pannelli termoisolanti e per sistemi di isolamento "a cappotto". Consumo:  
• 4,0 - 6,0kg/m<sup>2</sup> a seconda della tecnica di incollaggio.  
• 1,35-1,55kg/m<sup>2</sup> per mm di spessore come rasatura (consigliato: circa 4 mm in 2 mani).  
Applicazione: spatola



**SU MURATURA - BetonFix FIF-CS8** La vite composita minimizza il ponte termico in modo da non far comparire tracce sulla facciata. Minor usura della punta e tempo di foratura grazie a una profondità di installazione minima di 35 mm nel supporto. Il disco si adatta perfettamente all'isolamento permettendo l'applicazione di strati di rasatura sottili.



**SU LEGNO - BetonFix 6H-NT** Fissaggio preassemblato con la vite certificata Power-Fast. Questo garantisce una presa sicura sul materiale di supporto. La minima profondità di avvitamento di 30 mm garantisce un montaggio veloce. Non è necessario preforare.



**FiberTherm Protect** Pannello in fibra di legno intonacabile disponibile nelle densità 230, 265 Kg/m<sup>3</sup> con un'elevata resistenza a compressione e idrorepellente per la realizzazione di cappotti termici certificati. Conduttività termica dichiarata  $\lambda_D$  [W/(m\*k)] 0,046÷0,048. Disponibile nei formati: 2.800x1.250 mm, 2.625x1.175mm, 1.350x600mm. Spessori da 20 a 100 mm.

BETONWOOD Srl

Sede:  
Via Falcone e Borsellino, 58  
I-50013 Campi Bisenzio (FI)

T: +39 055 8953144  
F: +39 055 4640609

info@betonwood.com  
www.betonwood.com

PIFTHP - ST R.18.5

## CERTIFICAZIONI

Il sistema di isolamento per parete interna Cappotto fibra di legno protect è prodotto con materiali certificati CE ai sensi delle normative vigenti.

Su richiesta sono disponibili i certificati dei singoli prodotti.

**Beton Wood**

